

PROHLÁŠENÍ O VLASTNOSTECH

Číslo DoP: 159210-B3W1210

Název výrobku:

OLDE WOODFORD

Identifikačním kódem typu výrobku je číslo DoP



Wienerberger

Wienerberger NV
Kapel ter Bede 121 - 8500 Kortrijk
Belgie

Určené(á) použití ve zděných stěnách, pilířích a přícháčkách pro:

Systém hodnocení a přezkoušení stálosti vlastností:

Harmonizovaná norma:

Oznámený subjekt/oznámené subjekty:

nechráněné zdivo

System 2+

EN 771-1:2011+A1:2015

0749

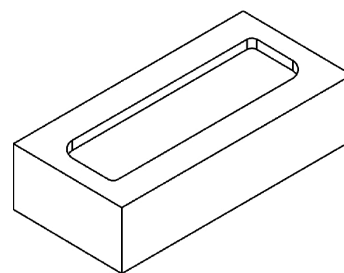
Deklarovaná vlastnost/Deklarované vlastnosti páleného zdicího prvku U

Rozměry a tolerance rozměrů:

			T1	R1
Délka:	mm	215	± 6	9
Šířka:	mm	102	± 4	6
Výška:	mm	65	± 3	5
Průměrné hodnoty:	třída		T1	
Rozpětí:	třída		R1	
Rovinnost ložných ploch:	mm		NPD	
Rovnoběžnost rovin ložných ploch:	mm		NPD	

Tvarové uspořádání

Skupina prvků:	-	1
Poměrný objem otvorů:	%	NPD
Objem prolisů	%	< 20



aktuální uspořádání může být nepatrně pozměněno

Objemová hmotnost

Prvku:	kg/m ³	1650
Materiálu prvku:	kg/m ³	1800
Třída:	třída / %	D1 / 10

Pevnost v tlaku výrobku kategorie I

Ve svislém směru:	N/mm ²	10
Ve vodorovném směru:	N/mm ²	NPD
Ve vodorovném směru 2:	N/mm ²	NPD
Přidržnost:	N/mm ²	NPD

Tepelná vodivost $\lambda_{10, dry, unit}$: W/(m·K) 0,690 Stanoveno podle EN 1745:2012: S1

Propustnost vodních par: - $\mu = 5/10$

Trvanlivost při účinku zmrazování a rozmraz.: třída F2

Nasákavost: % 13

Počáteční rychlost nasákavosti: kg/(m²·min) 1-5

Obsah aktivních rozpustných solí: třída S2

Vlhkostní roztažnost: mm/m NPD

Reakce na oheň: třída A1

Nebezpečné látky: - NPD

Vlastnosti výše uvedeného výrobku jsou ve shodě se souborem deklarovanych vlastností. Toto prohlášení o vlastnostech se v souladu s nařízením (EU) č. 305/2011 vydává na výhradní odpovědnost výrobce uvedeného výše.

Podepsáno za výrobce a jeho jménem:

2023-05-09

CEO

Caroline Van De Velde

Wienerberger NV
Kapel ter Bede 121 - 8500 Kortrijk
Belgie