

Prohlášení o vlastnostech

Číslo DoP: 12700012-B1W1270

Název výrobku:

APPELBLOESEM

(1) Identifikačním kódem typu výrobku je číslo DoP

(2) Číslo kontrolní dávky: 12700012-B1W1270

(4)



Wienerberger

Wienerberger NV

Kapel ter Bede - 8500 Kortrijk

(3) Určené(á) použití ve zděných stěnách, pilířích a příčkách pro:

(6) Systém hodnocení a přezkoušení stálosti vlastností:

(7) Notifikovaná osoba:

vykonala

(i) počáteční inspekci v místě výroby a systému řízení výroby

(ii) průběžný dohled, posuzování a hodnocení systému řízení výroby a vydaného čísla certifikátu

nechráněné zdivo

System 2+

0749

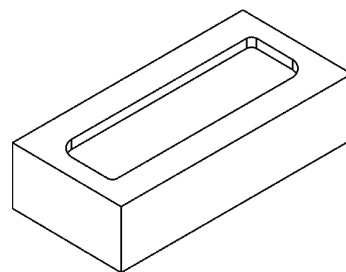
0749-CPR-BC2-201-676-025-00P-12

(9) Deklarované vlastnosti:

Typ prvku: HD - pálený zdící prvek

Jmenovité rozměry a tolerance

			Tm	Rm
Délka:	mm	215	± 6	9
Šířka:	mm	102	± 4	6
Výška:	mm	65	± 3	5
Prům. hodnoty:	třída	T1		
Rozpětí:	třída	R1		
Rovinnost ložných ploch:	mm	NPD		
Rovnoběžnost rovin ložných ploch:	mm	NPD		
Tvar a uspořádání				
Skupina prvků:	-	1		
Poměrný objem otvorů:	%	NPD		
Objem prolisů	%	< 20		



aktuální uspořádání může být nepatrně pozměněno

Objemová hmotnost

Prvku:	kg/m ³	1550
Materiálu prvku:	kg/m ³	1650
Třída:	třída / %	D1 / 10

Pevnost v tlaku

Kategorie:	-	I
Ve svislém směru:	N/mm ²	12
Ve vodorovném směru:	N/mm ²	NPD
Ve vodorovném směru 2:	N/mm ²	NPD

Přidržnost: N/mm² NPD

Tepelná vodivost $\lambda_{10, dry, unit}$: W/(m·K) 0.69 Stanoveno podle EN 1745:2012: S1

Propustnost vodních par: - $\mu = 5/10$

Trvanlivost: třída F2

Nasákavost: % 17

Počáteční rychlost nasákavosti: kg/(m²·min) 0.01-4.1

Obsah aktivních rozpustných solí: třída S2

Vlhkostní roztažnost: mm/m NPD

Reakce na oheň: třída A1

Nebezpečné látky: - NPD

(10) Vlastnosti výrobku jsou v souladu s výše uvedenou specifikací.

Podpis jménem výrobce:

CEO

2013-07-01 Johan Van Der Biest



Wienerberger NV
Kapel ter Bede - 8500 Kortrijk

EN 771-1:2011